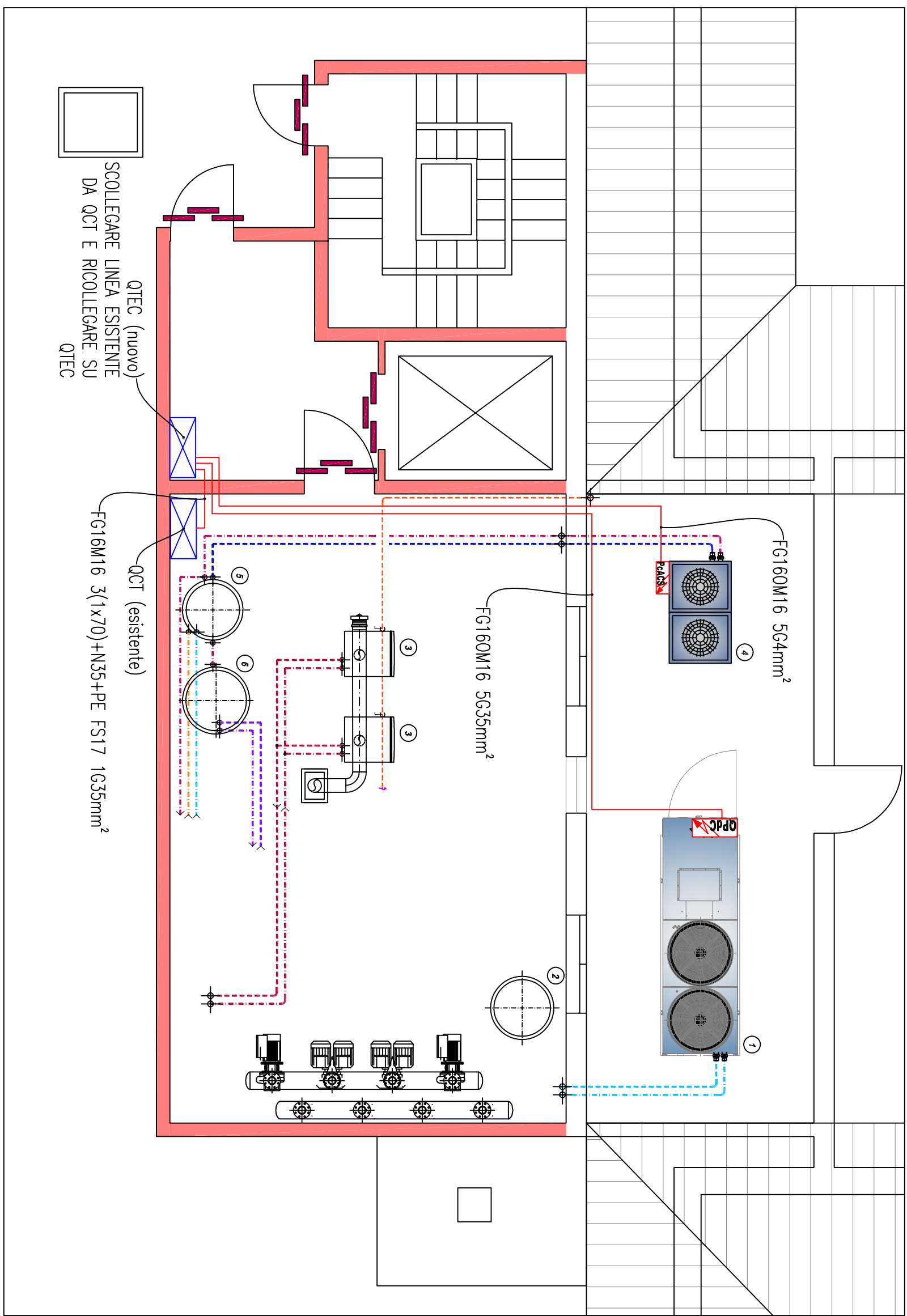


[illegible][illegible]

LEGENDA SIMBOLI

Tabella Revisioni		
	Commento	data
1	-	-
2		
3		
4		
5		
6		

ASP CARLO SARTORI
via A. De Gasperi, 3 42020 S.
Polo D'Enza - (Reggio Emilia)

oggetto:
VILLA DIAMANTE
Casa Proietta Consortio Comuni
Bassa Val d'Enza - Via Veneto 1 -
42040 Campegine (RE)

titolo:
impianto a servizio del
tecnologico
Piano sottotetto

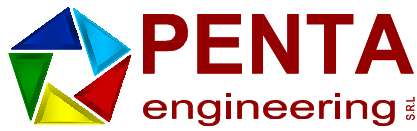
ds: 23319_E03

Scale: 1:50

02/10/2024

23319_E00_REV02.DWG
COMMENTS:
00470

23178

[illegible]

Progettazione, Consulenze, Direzione Lavori, Impianti tecnologici civili ed industriali
Via Brigate Reggiane, 24 - 47030 Reggio Emilia - tel. 0522/305553 - fax 0522/1849464 - email info@emilco-re.com